

RÈGLE DE JAUGE COMPOSITE POUR ADBLUE®

Jaugeage



SIMPLICITÉ
CONFORMITÉ
DÉTROMPAGE



Simplicité

La règle de jauge composite pour AdBlue® permet une évaluation rapide de la hauteur d'AbBlue®.



Conformité

La règle de jauge composite pour AdBlue® possède une grande fiabilité et longévité d'utilisation. Elle est inerte à l'AdBlue®.



Détrompage

La règle de jauge composite pour AdBlue® permet de se dissocier des usages hydrocarbures grâce à sa couleur bleue.

Règle de jauge composite pour AdBlue®

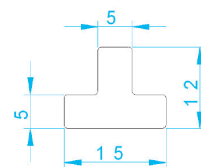
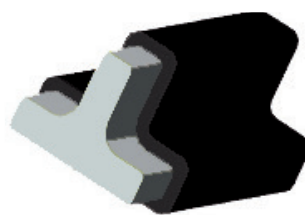
+ PRODUIT

- Inertie chimique pour l'AdBlue®
- Grande lisibilité durable dans le temps

Donne une évaluation de la hauteur de liquide pour les réservoirs AdBlue®.

AVANTAGES

- Ne laisse pas d'éclisses dans les mains des utilisateurs, contrairement aux règles en fibre de verre
- Matériau composite apportant une grande légèreté et réduisant fortement le matage au fond du réservoir
- Meilleure rigidité et bonne précision de jaugeage grâce au profil en T



CARACTÉRISTIQUES TECHNIQUES

- Existe en deux longueurs : 4 et 6 mètres
- Graduation centimétrique et demi-centimétrique
- Ame thermo-dure : Fibres de verres unidirectionnelles imprégnées de PET
- Revêtement thermo-plastique chargé et imprégné de PET Chiffraison parallèle à la graduation exprimée en centimètres, tous les 10 cm
- Aspect bleu

Référence	Description
19920110	Règle de jauge composite 4 m graduation 3 m
19920120	Règle de jauge composite 6 m graduation 3 m

Option

03820727	Boîte symétrique Femelle DN50
03820730	Boîte symétrique Mâle DN50
03829411	Bouchon symétrique cadennassable DN50

